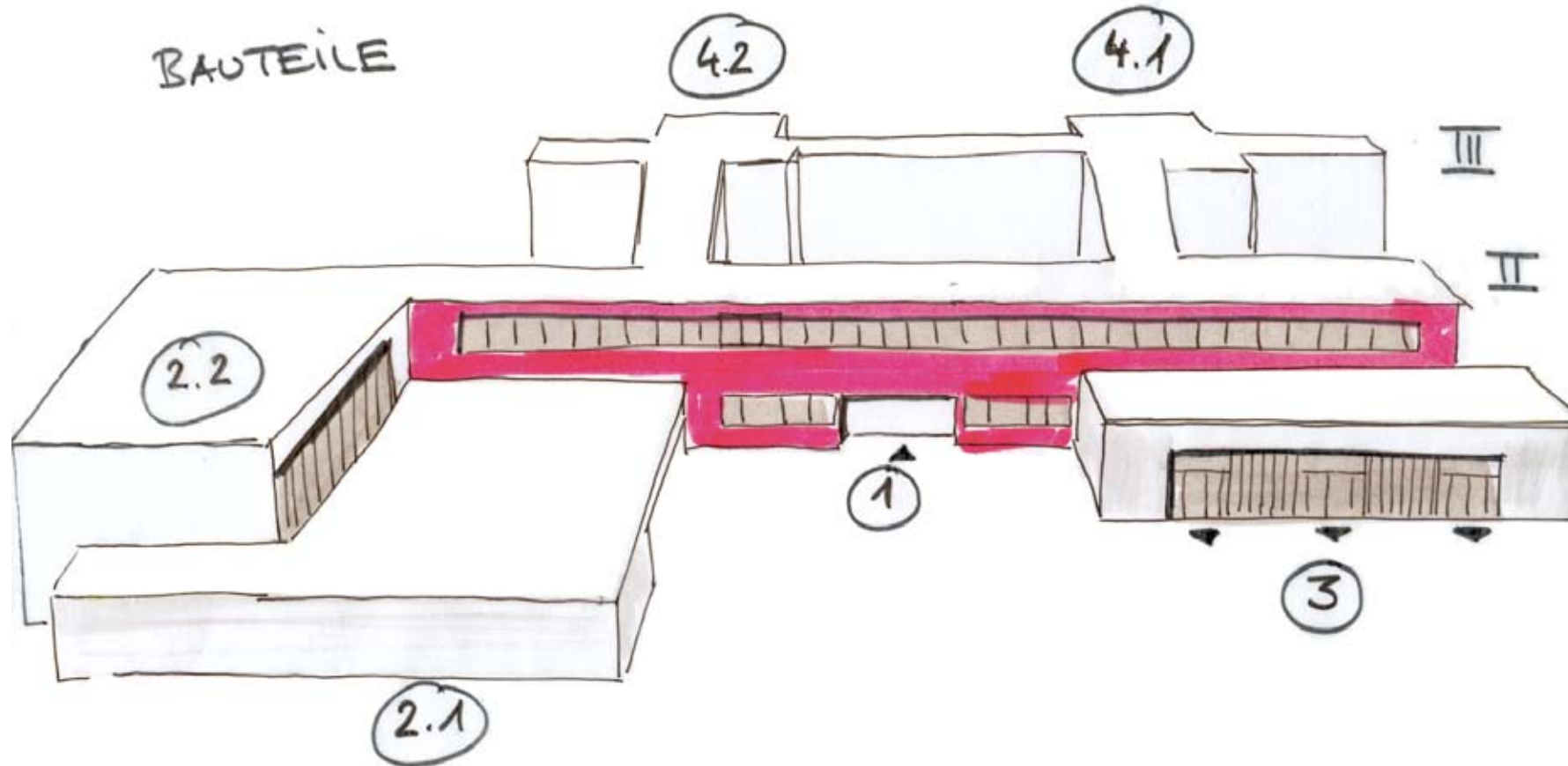


Guten Abend,

ein erster Ausblick.
Was ist möglich?





Konstruktion

1. Konstruktionsvariante
**Fassadenkassetten,
vorgefertigt**

2. Konstruktionsvariante
**Holzunterkonstruktion
vor Ort**
(kein Bild)

3. Konstruktionsvariante
Vorgestellte Fassade
neue Fassade vor alte
Fassade gestellt



Fassadengestaltung

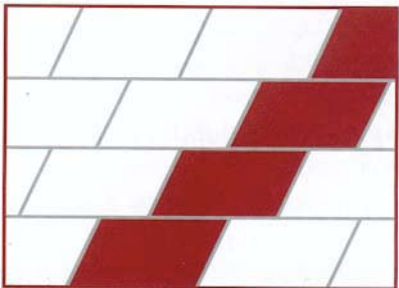
1. Möglichkeit **Schindeln**

Die diagonale Struktur
nimmt dem Gebäude
die strenge
horizontale Gliederung.

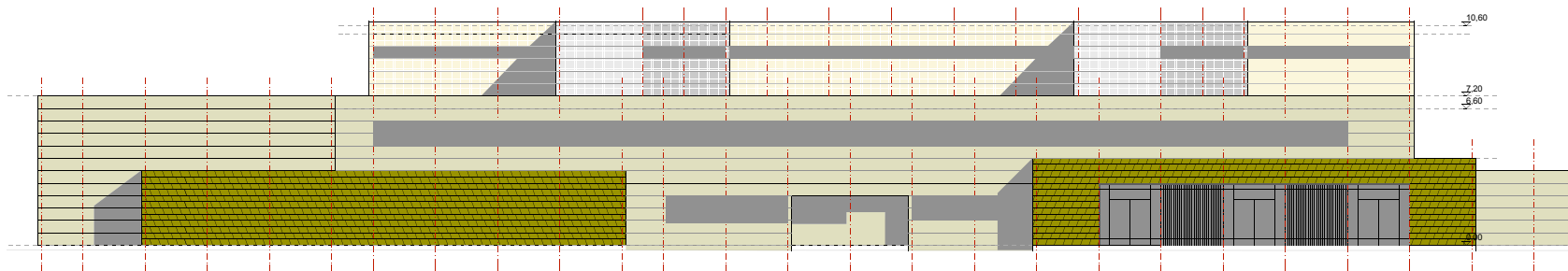


2. Möglichkeit
Fassadenschindeln
bringt Bewegung
in die Fassade.

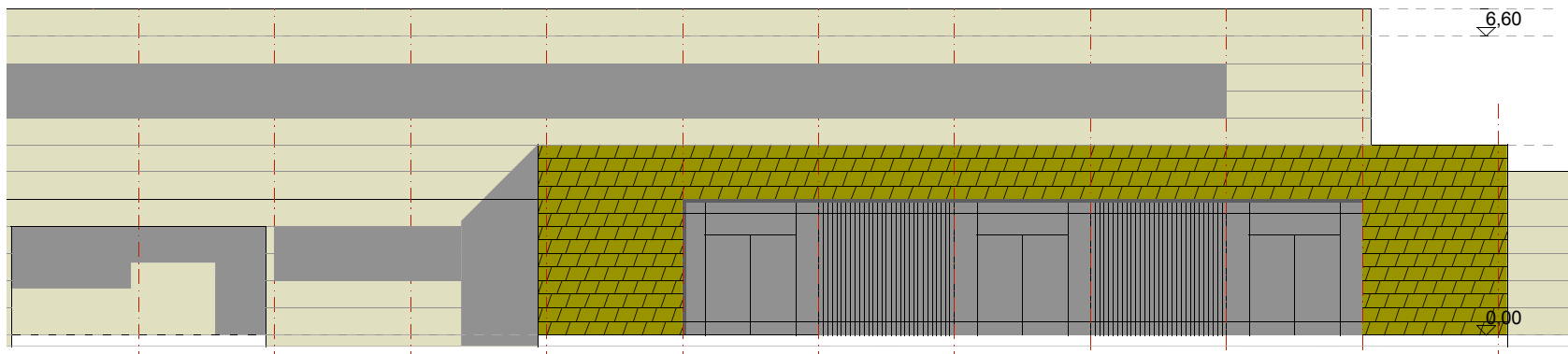
Optische Bewegung
nach links oder rechts.



2. Möglichkeit Fassadenschindeln



Ansicht Nord 2 / Schindel diagonal



3. Möglichkeit **Eternit-Fassadenplatten**

lebt vom Fugenbild
und den Farben



4. Möglichkeit **Eternit-Fassadenplatten** in Kombination mit Holzlamellen

muss vom Brandschutz-
gutachter
geprüft werden!!!



5. Möglichkeit **Fassadenplatten als Relief**

Finanzierbarkeit muss
geprüft werden!!!



5. Möglichkeit **Fassadenplatten als Relief**

Finanzierbarkeit muss
geprüft werden!!!

Farbmöglichkeiten:



6. Möglichkeit **Fassadenplatten** Farbverlauf

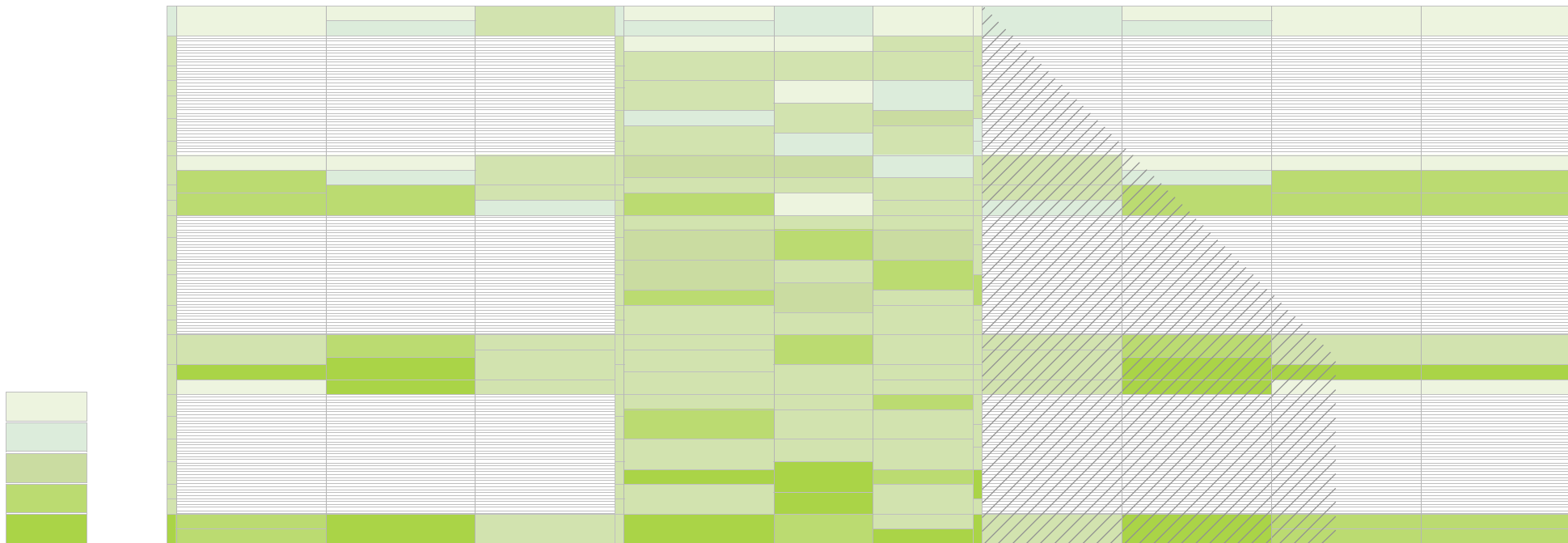


6. Möglichkeit

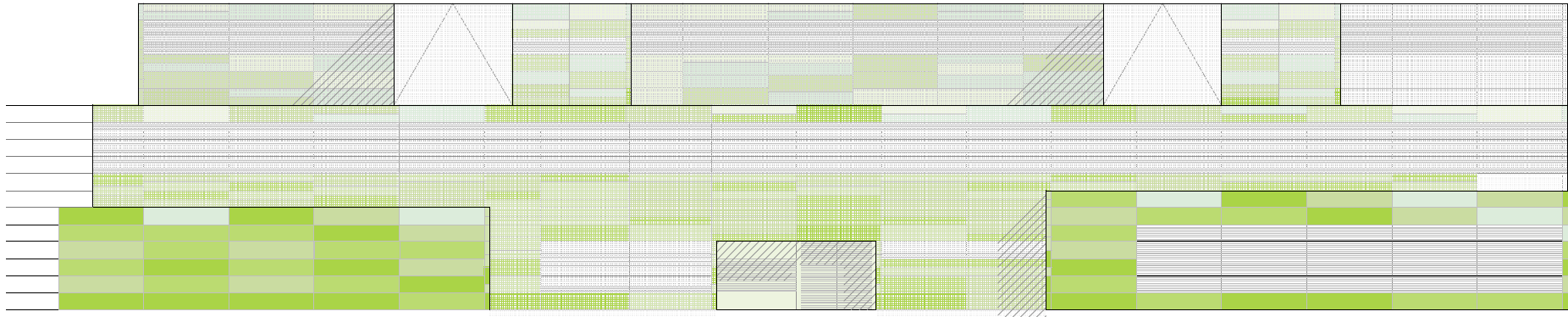
Eternit-Fassadenplatten

30 / 45 / 60

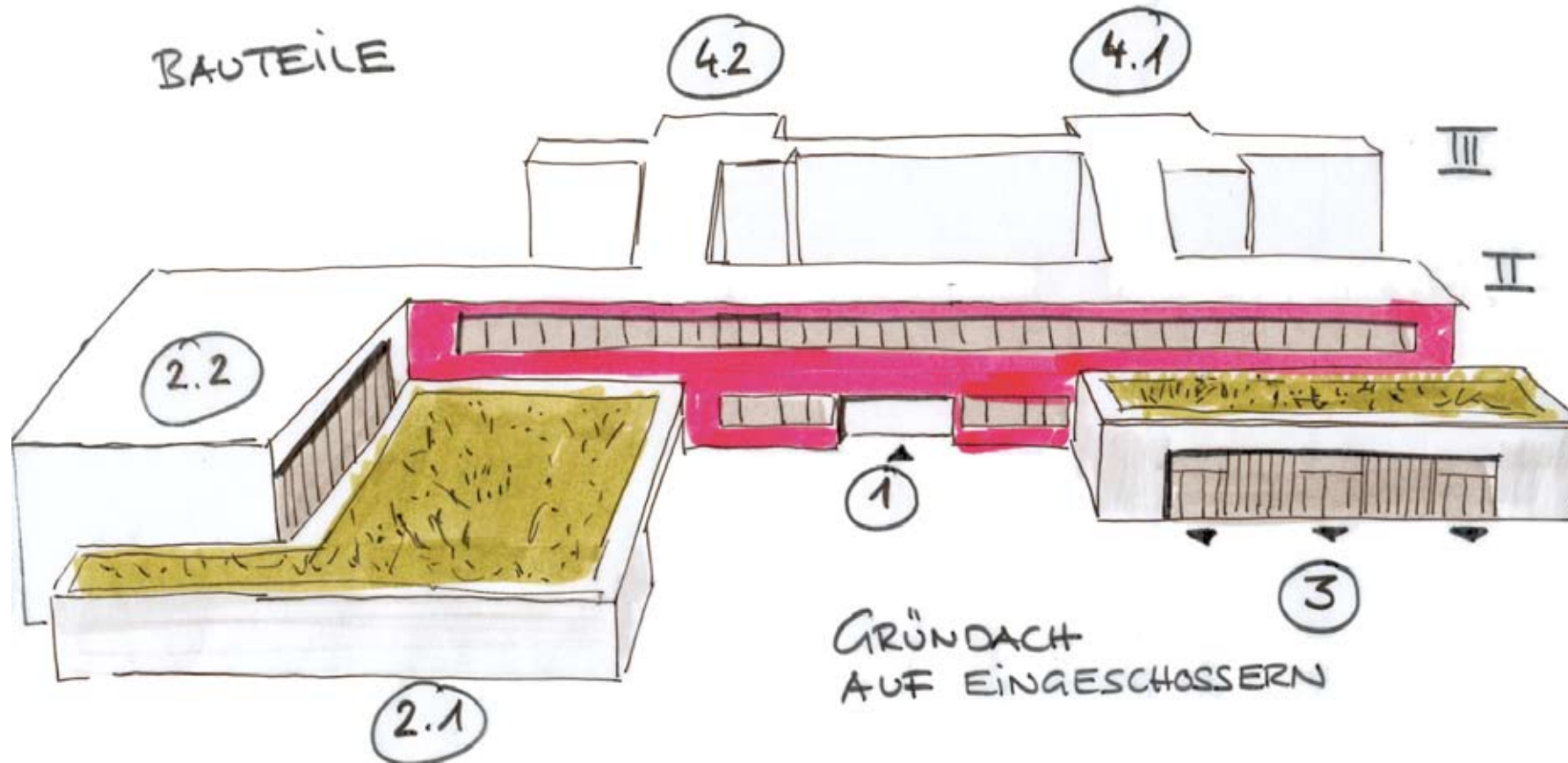
Farbverlauf



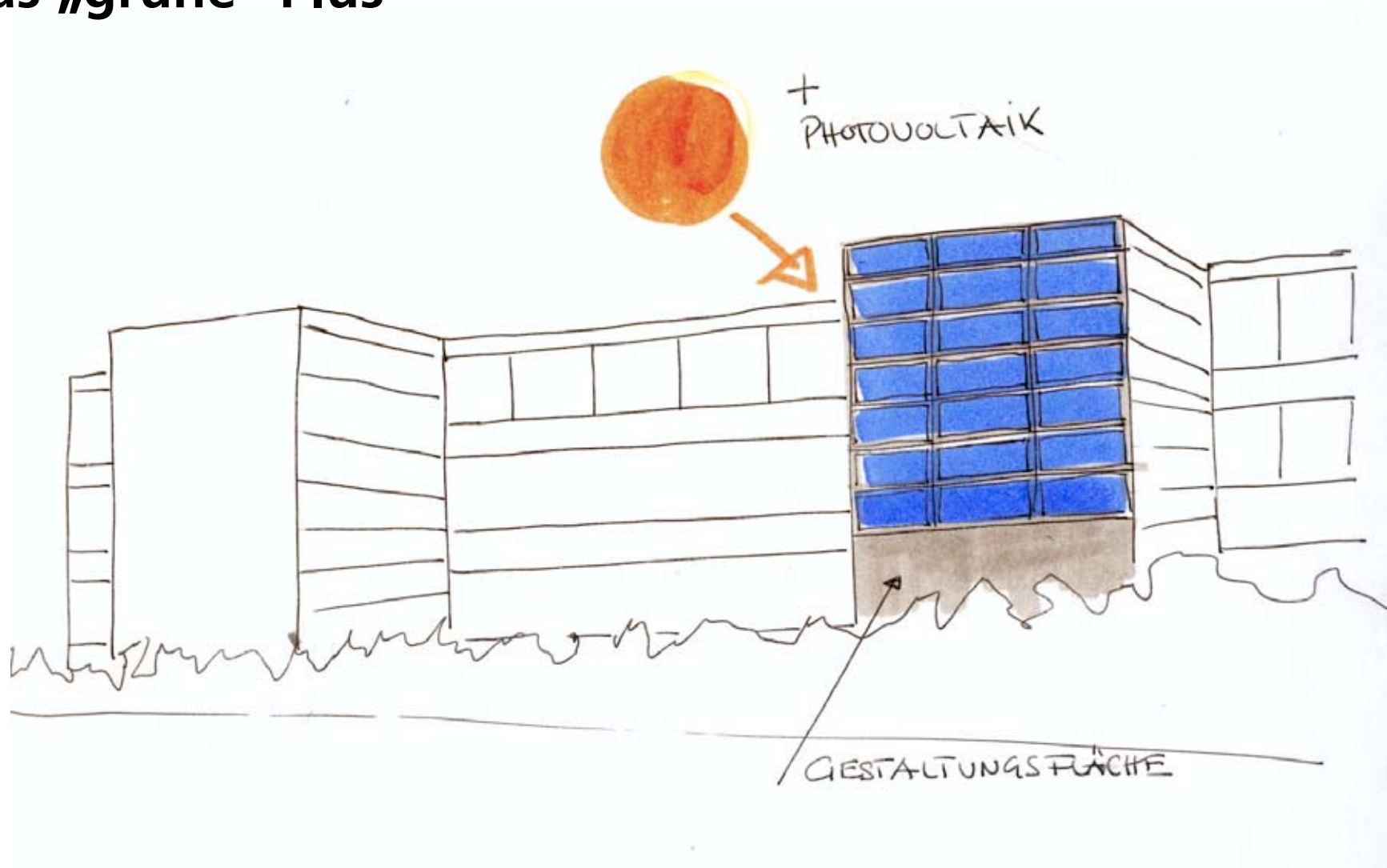
energetische sanierung **WALDORFSCHULE MV**



Das „grüne“ Plus



Das „grüne“ Plus



energetische sanierung ^{WALDORFSCHULE MV}



© by **standort-architekten.de**

christian thommes
architekt

ralf weißheimer
architekt

standort-architekten sind
architekten thommes, weißheimer gbr

Rykestraße 32a
10405 Berlin - Prenzlauer Berg
Fon 030 49 85 48 22
Fax 030 49 85 48 24

www.standort-architekten.de
c.thommes@standort-architekten.de
r.weissheimer@standort-architekten.de

standort-architekten sind ein Verbund von
Architekturbüros in Deutschland.
Rechtlich handelt jedes der Büros in Eigen-
verantwortung.

Die Broschüre und deren Inhalt ist Eigentum
von architekten thommes, weißheimer