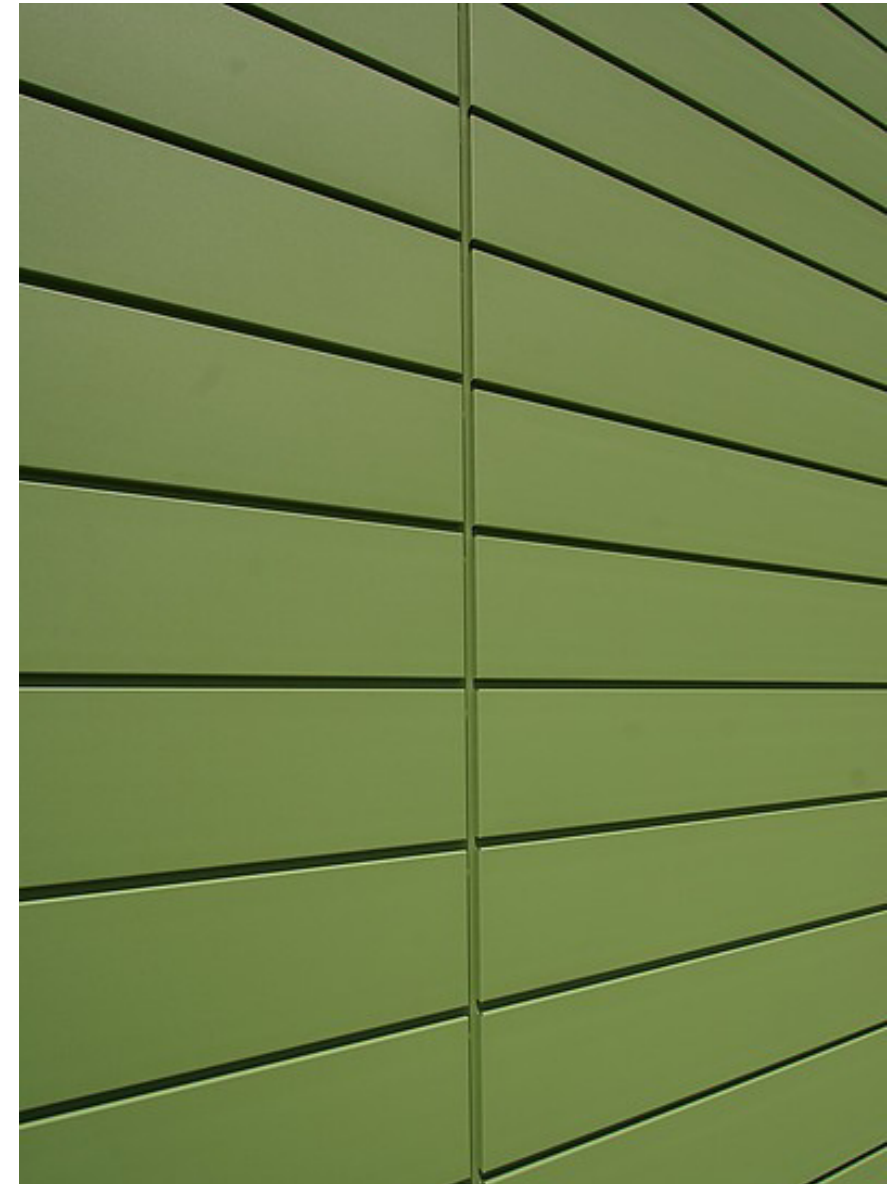


Fassadenstudien Stand 28.10.2009



Bewegung durch Farbe - Bewegung durch Struktur



Metallvarianten

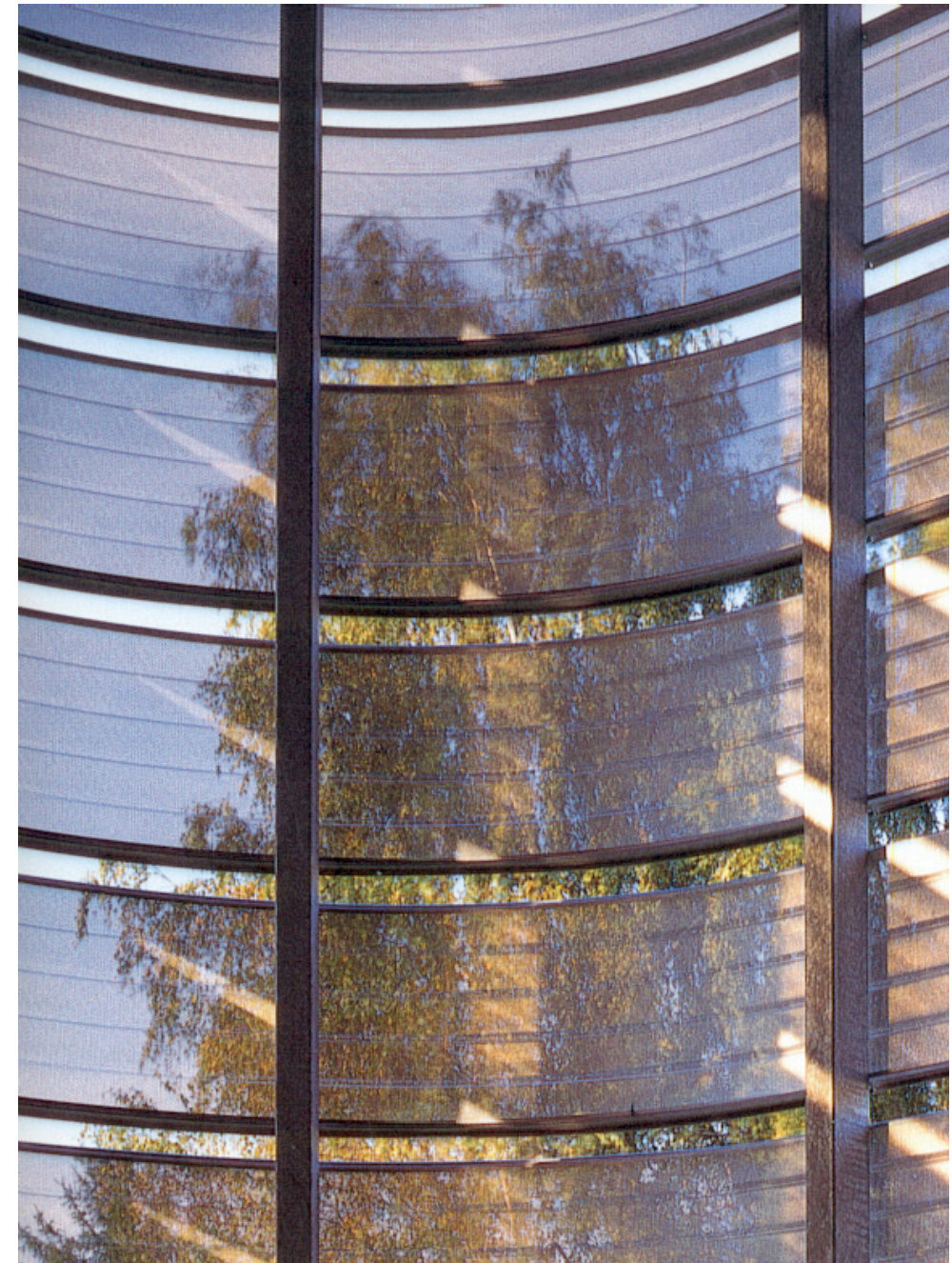
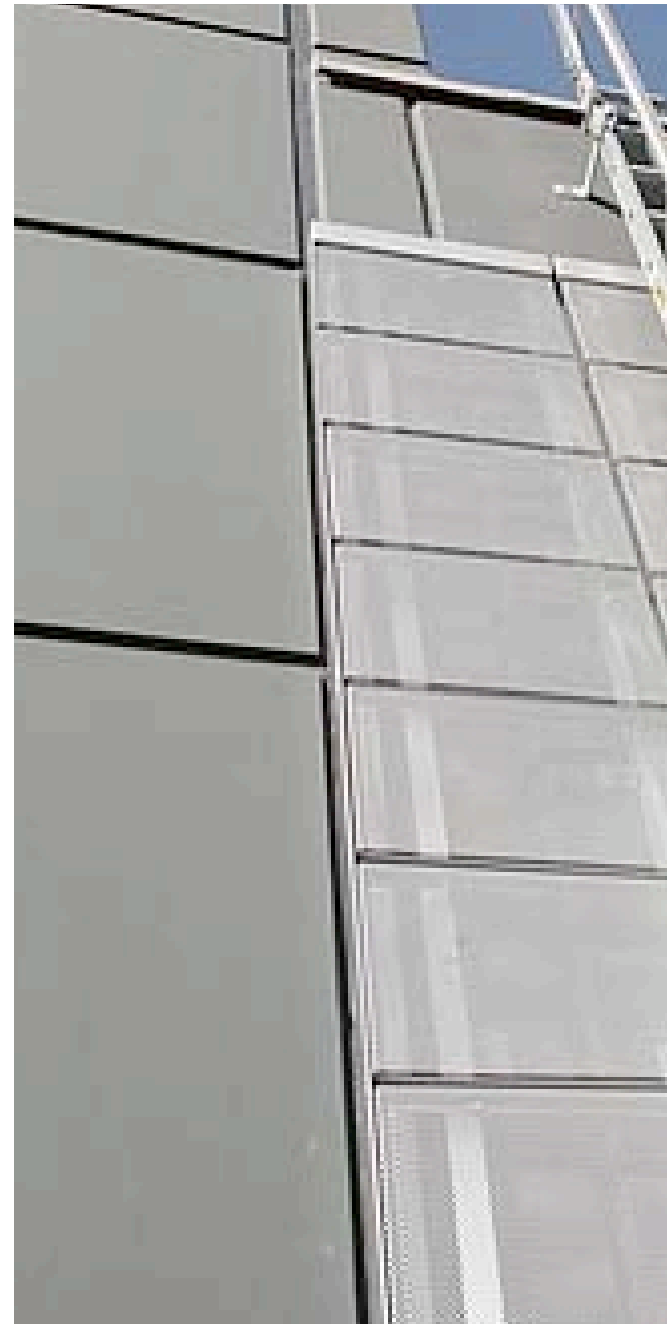




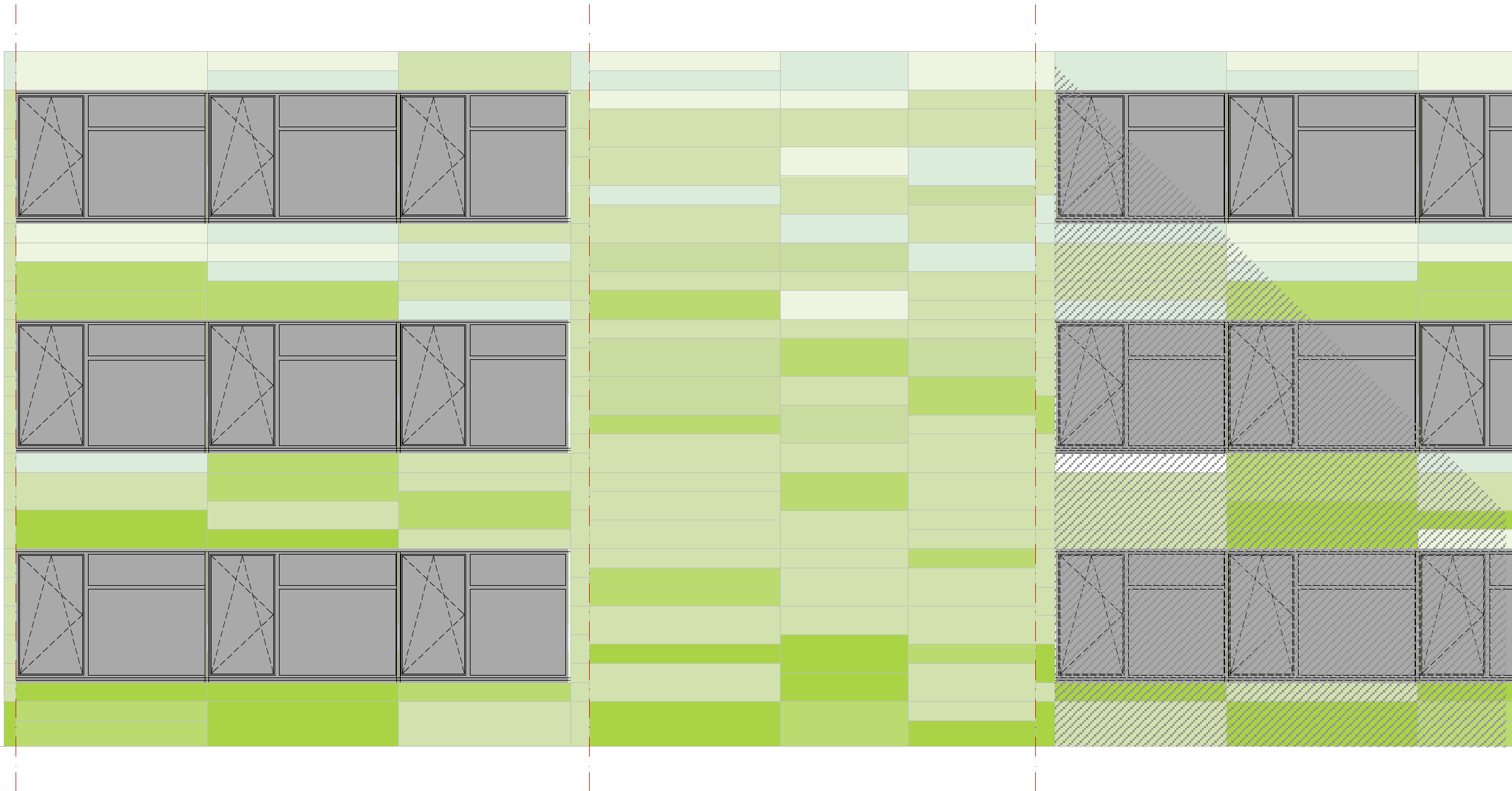
horizontal Struktur



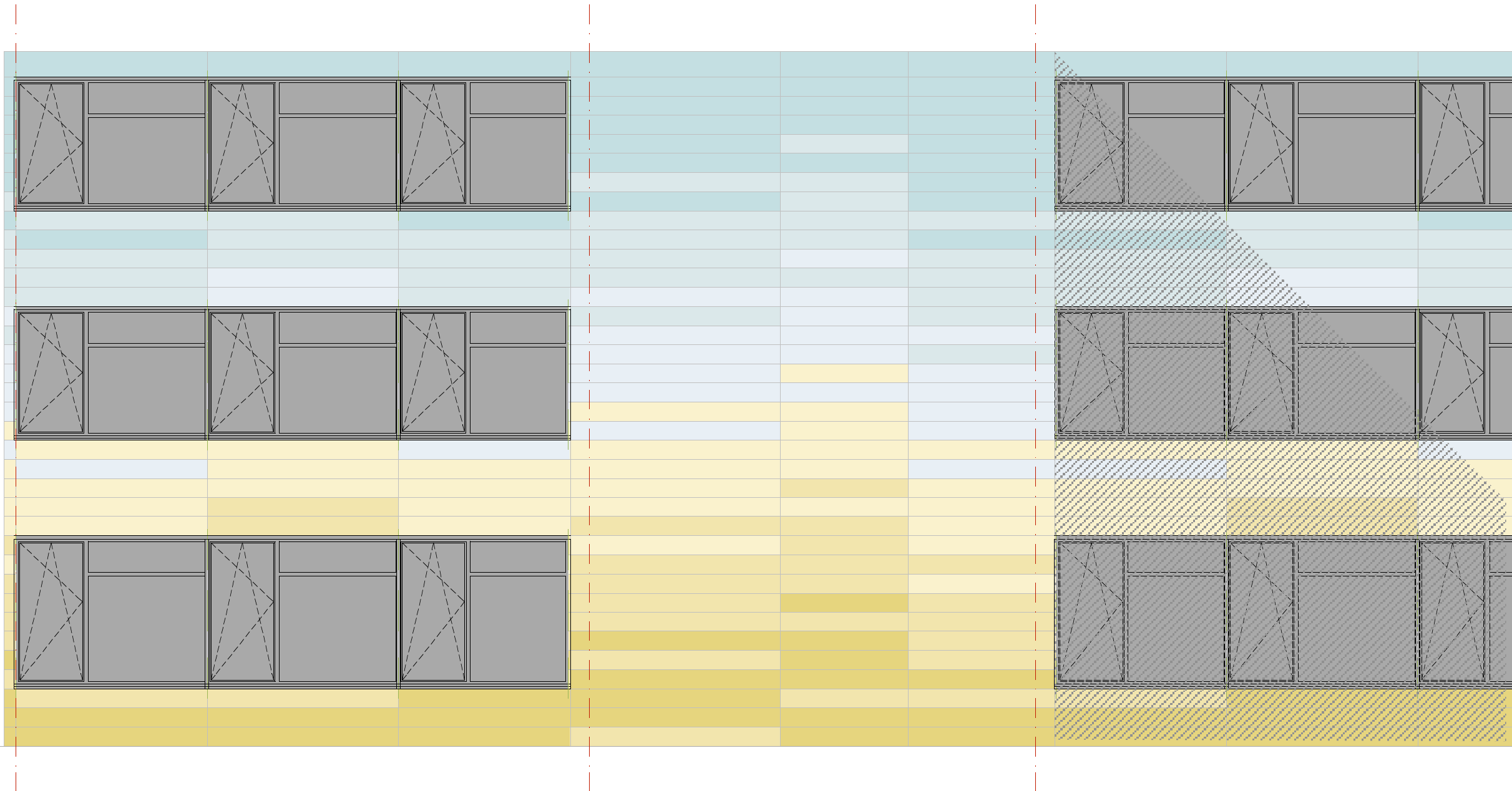
Schindeln



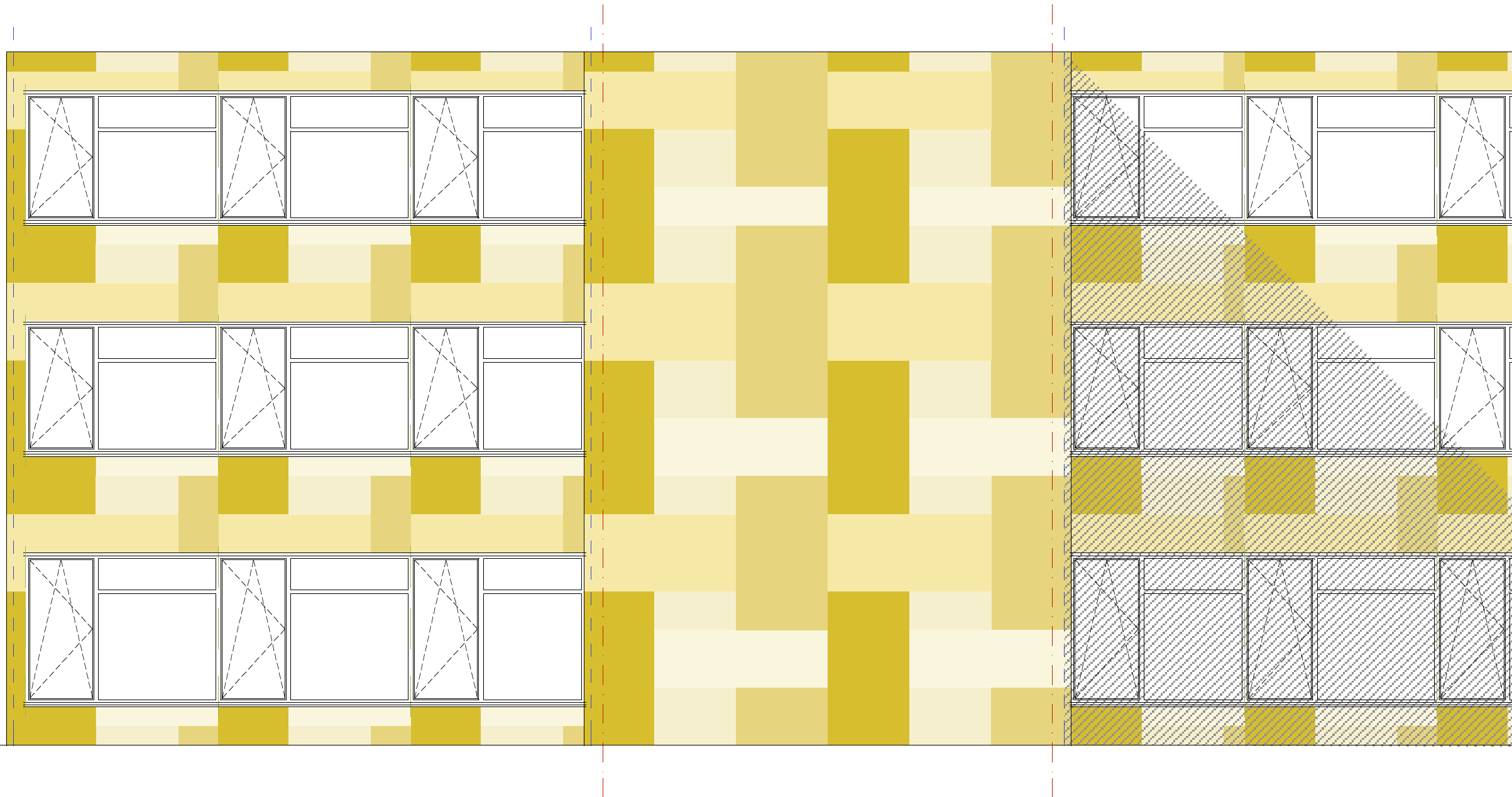
gelochte Fassadenplatten



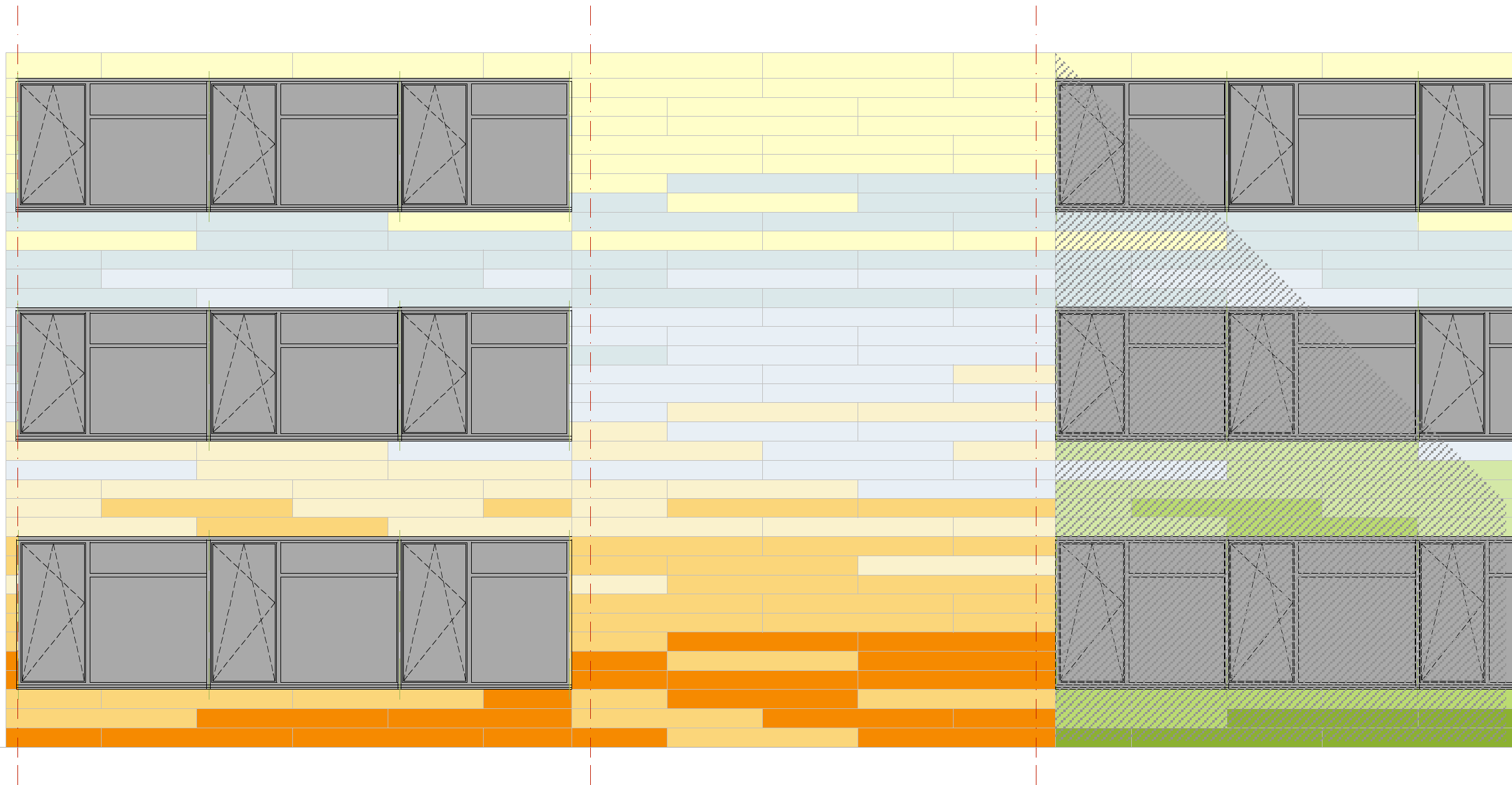
linierte Fassadenplatten



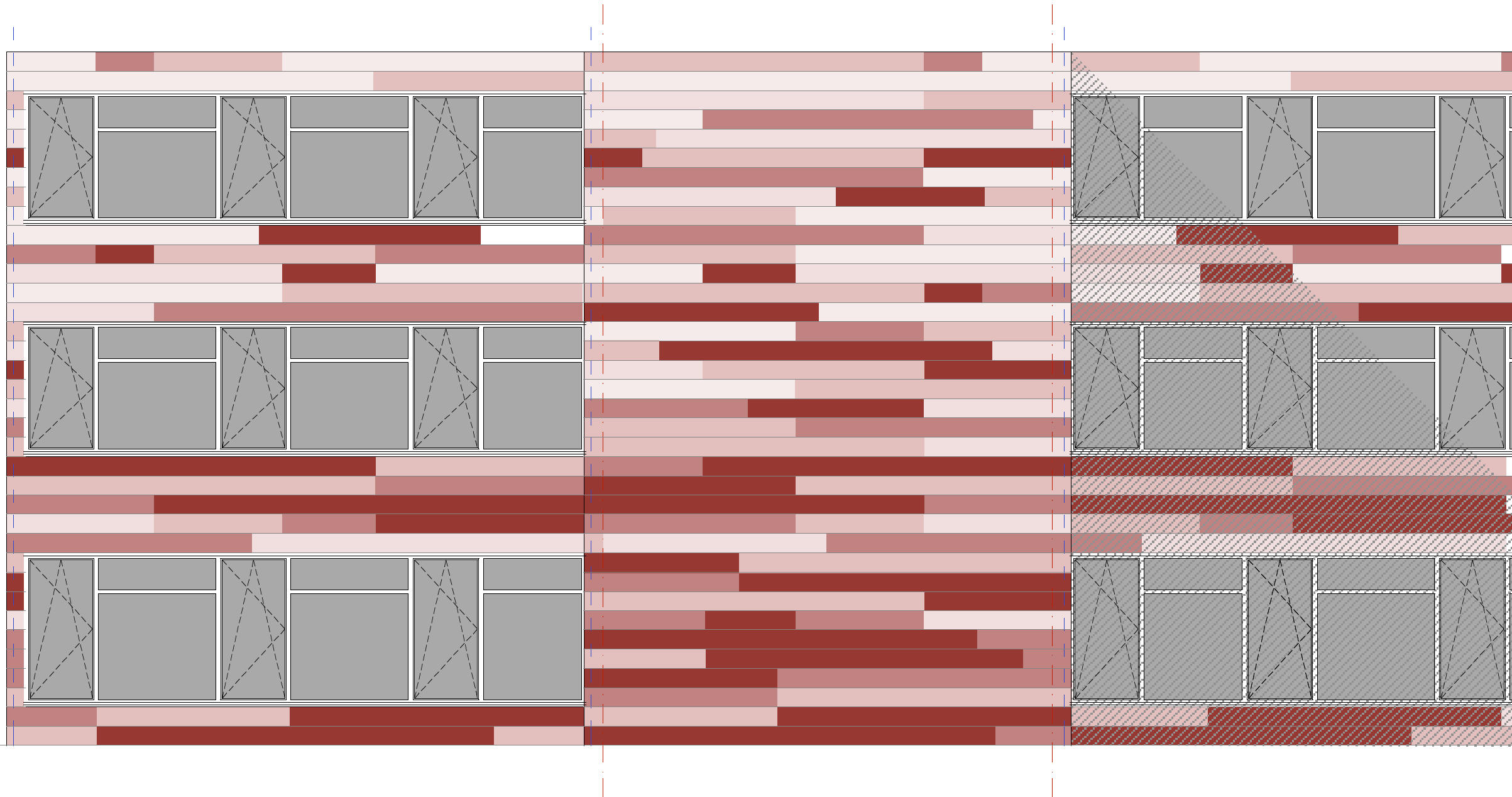
Farbverlauf



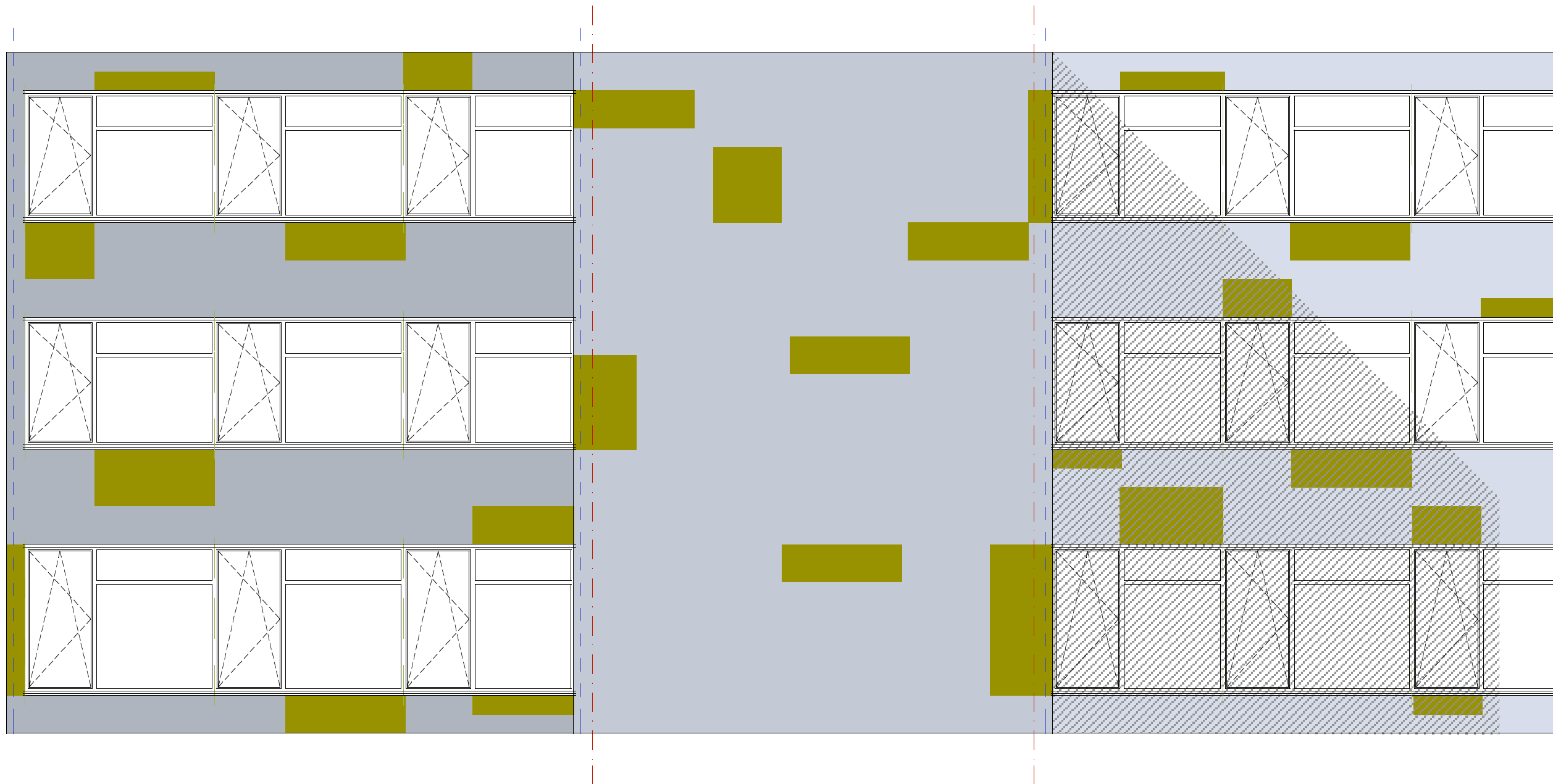
Farbflächen



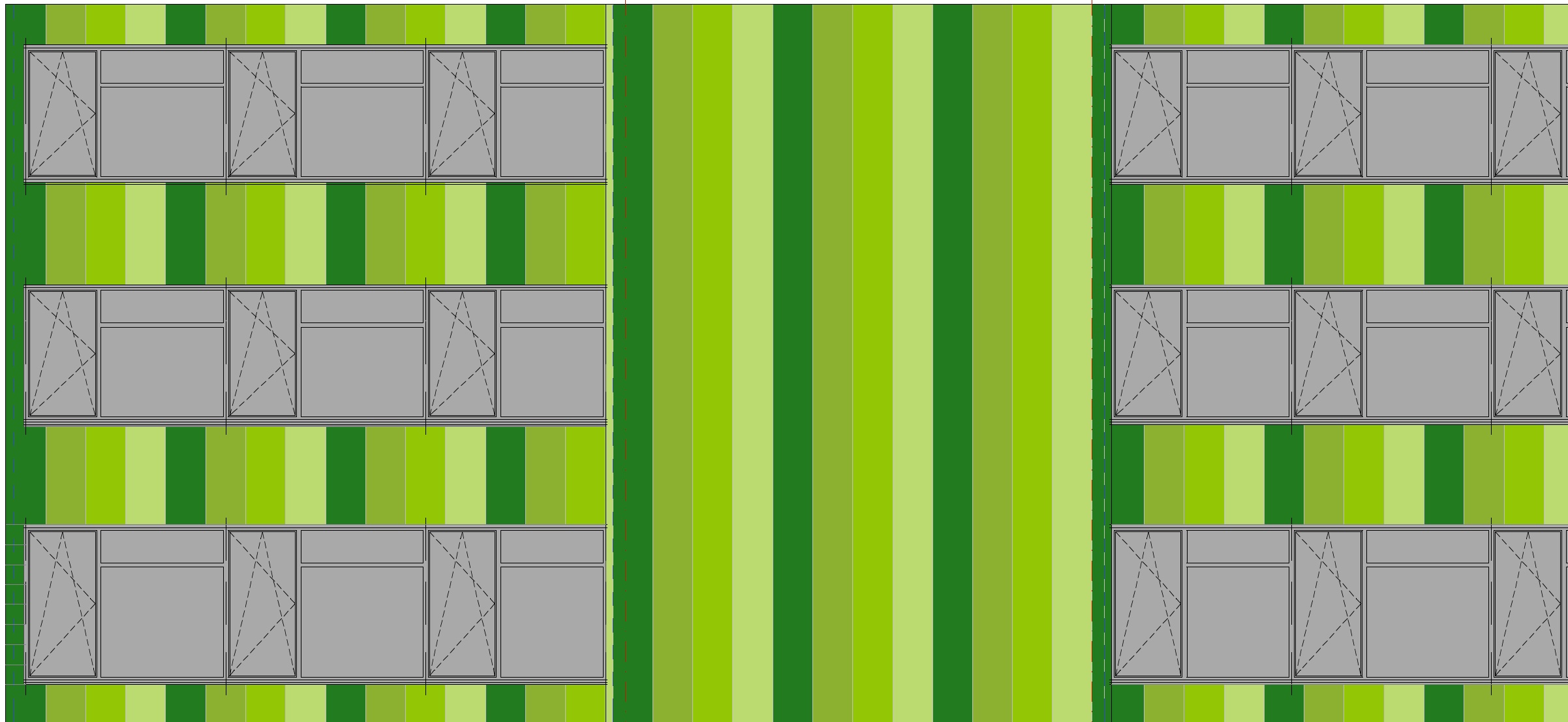
Farbverlauf mehrerer Farben



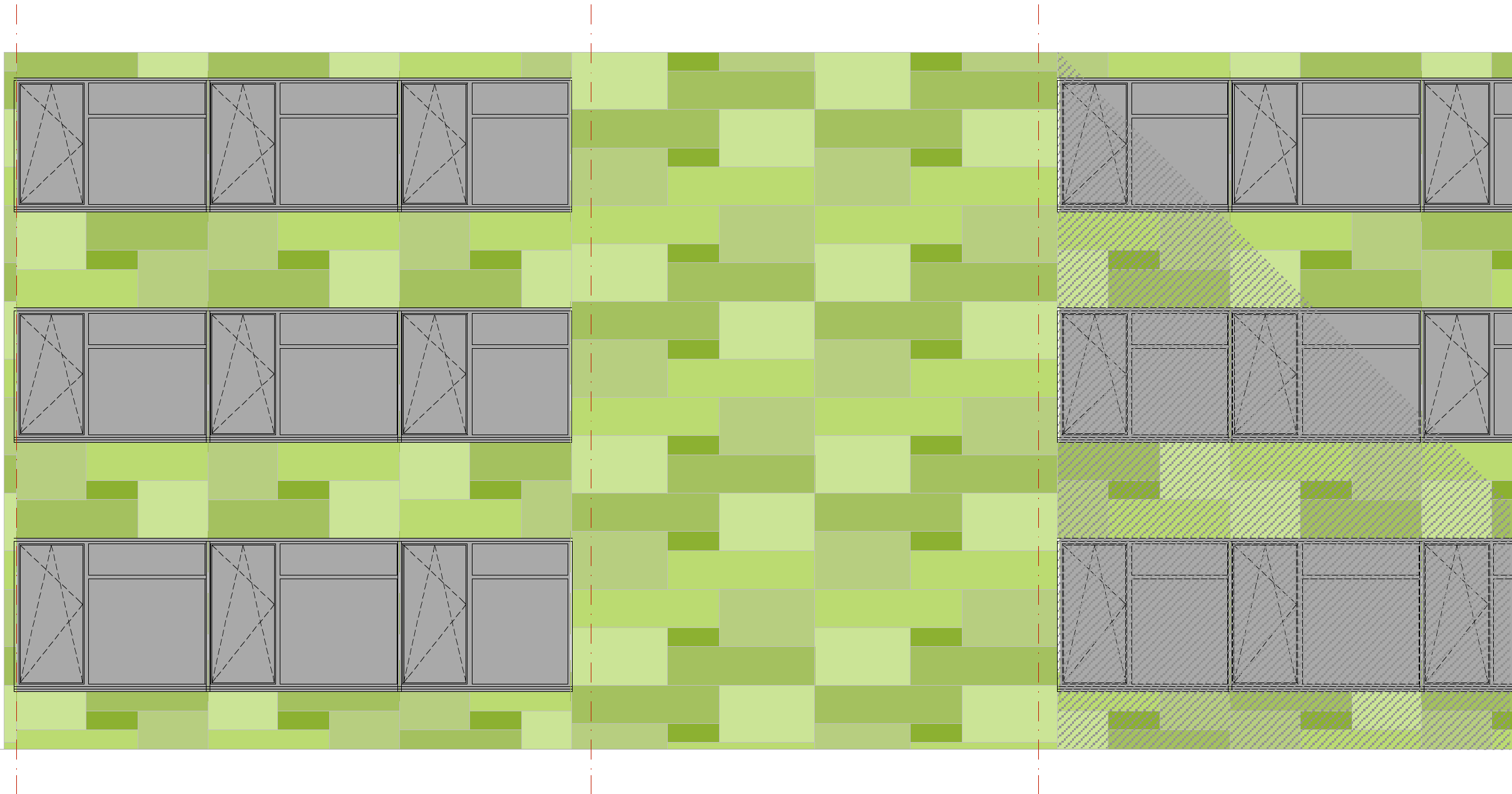
linierte Fassadenplatten



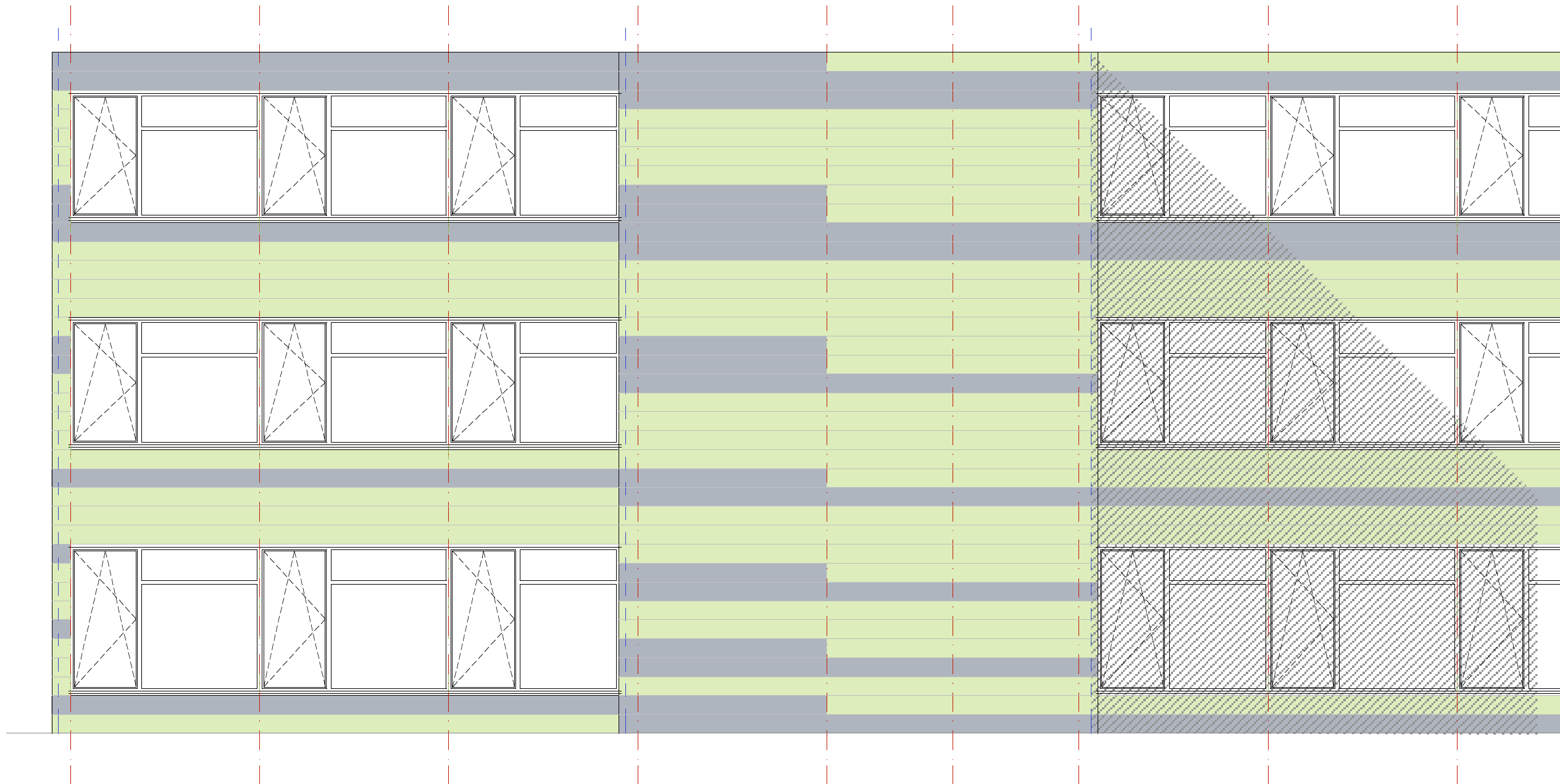
Punktuelle Farbanflächen



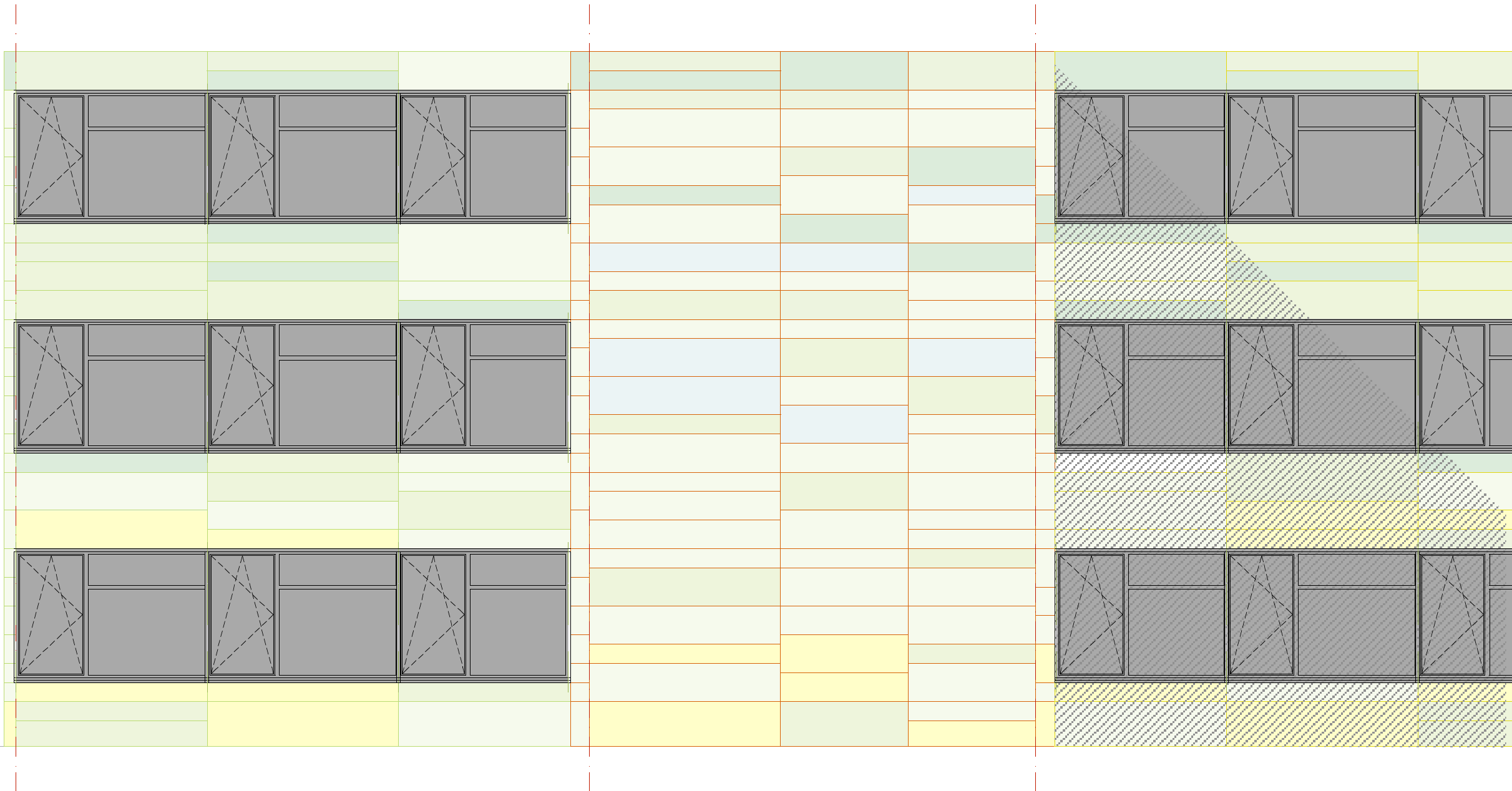
vertikale Strukturen



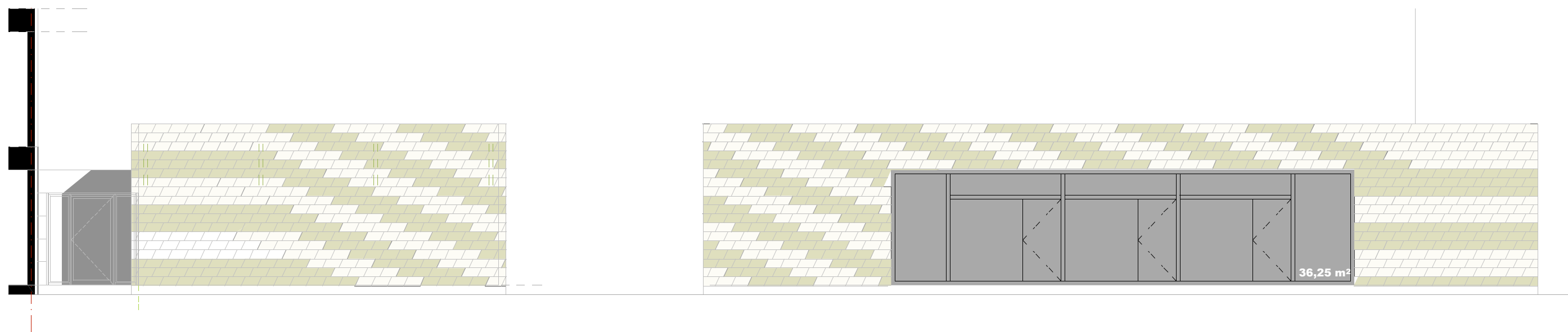
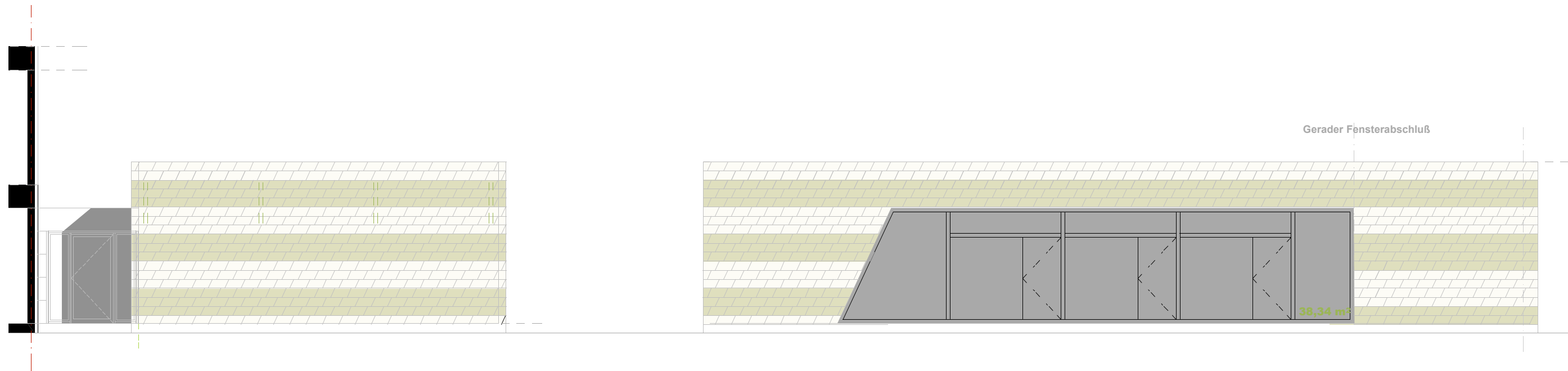
Fassadenmäander



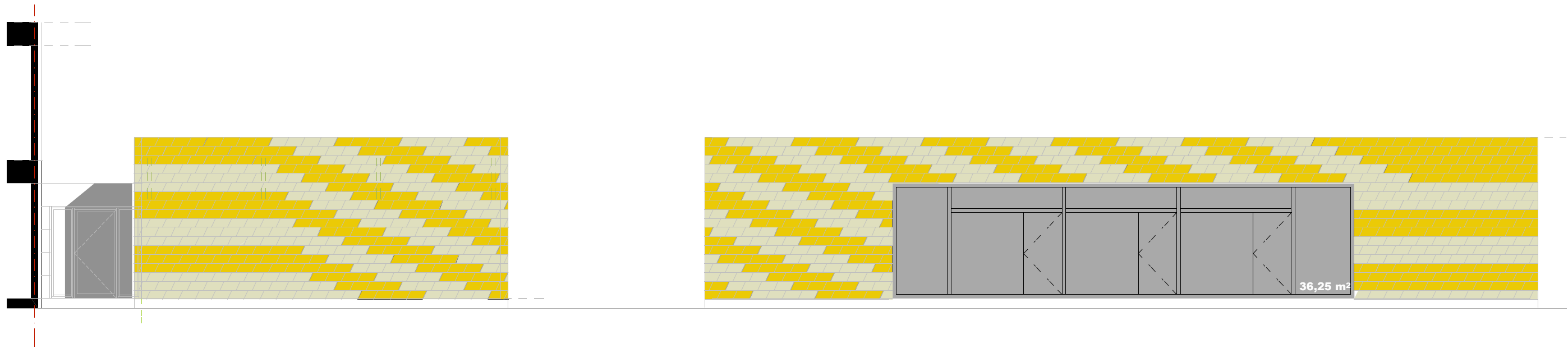
feinlinierte Querstruktur



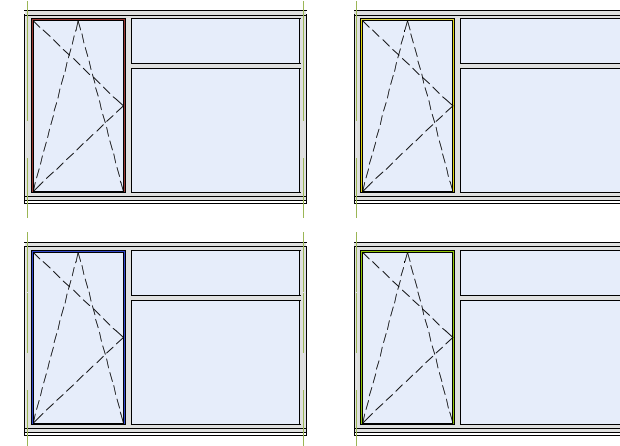
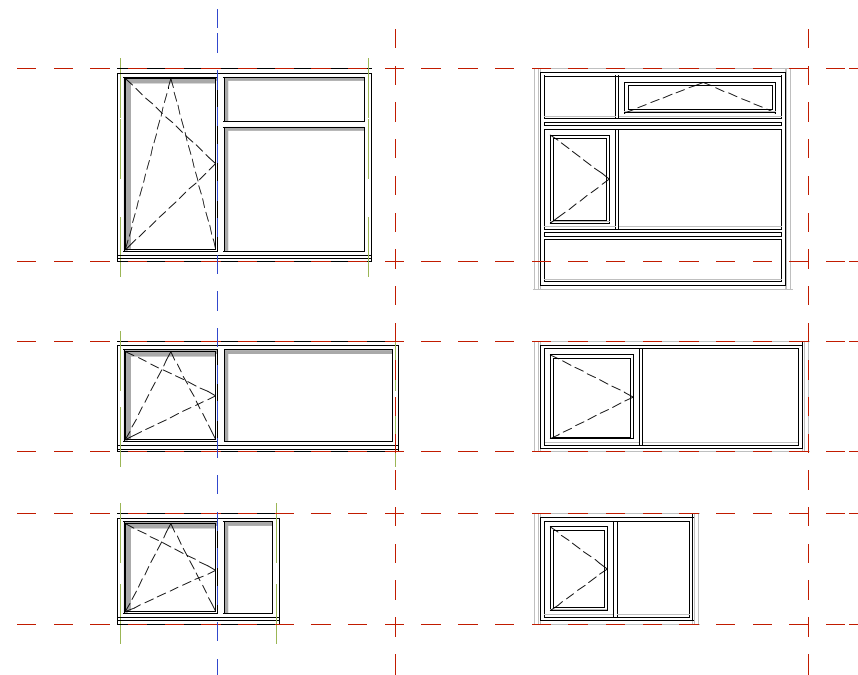
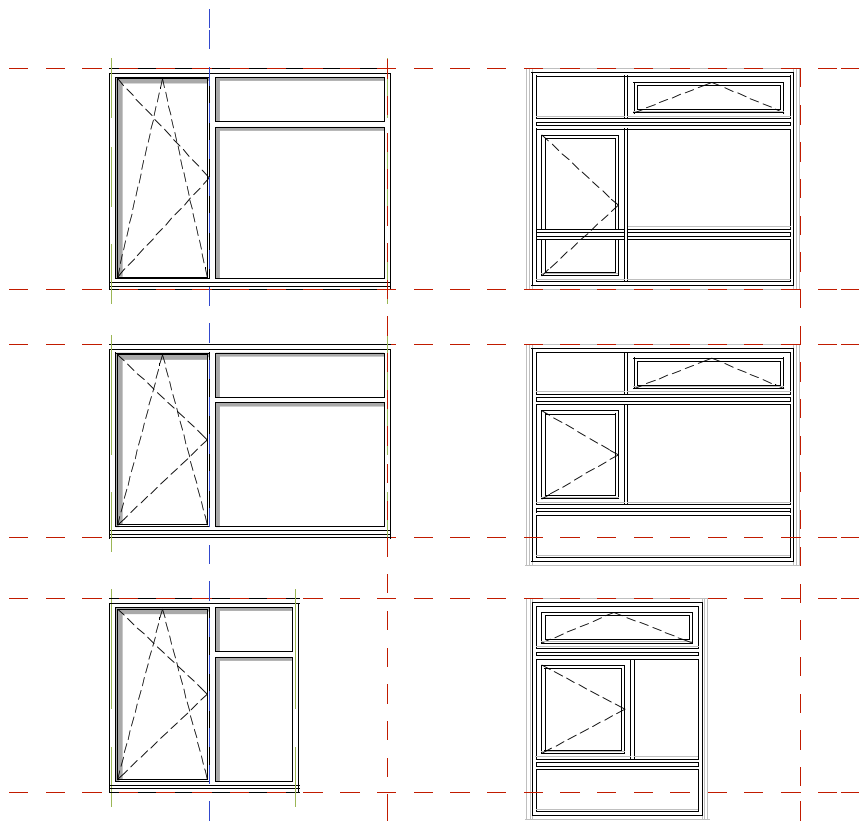
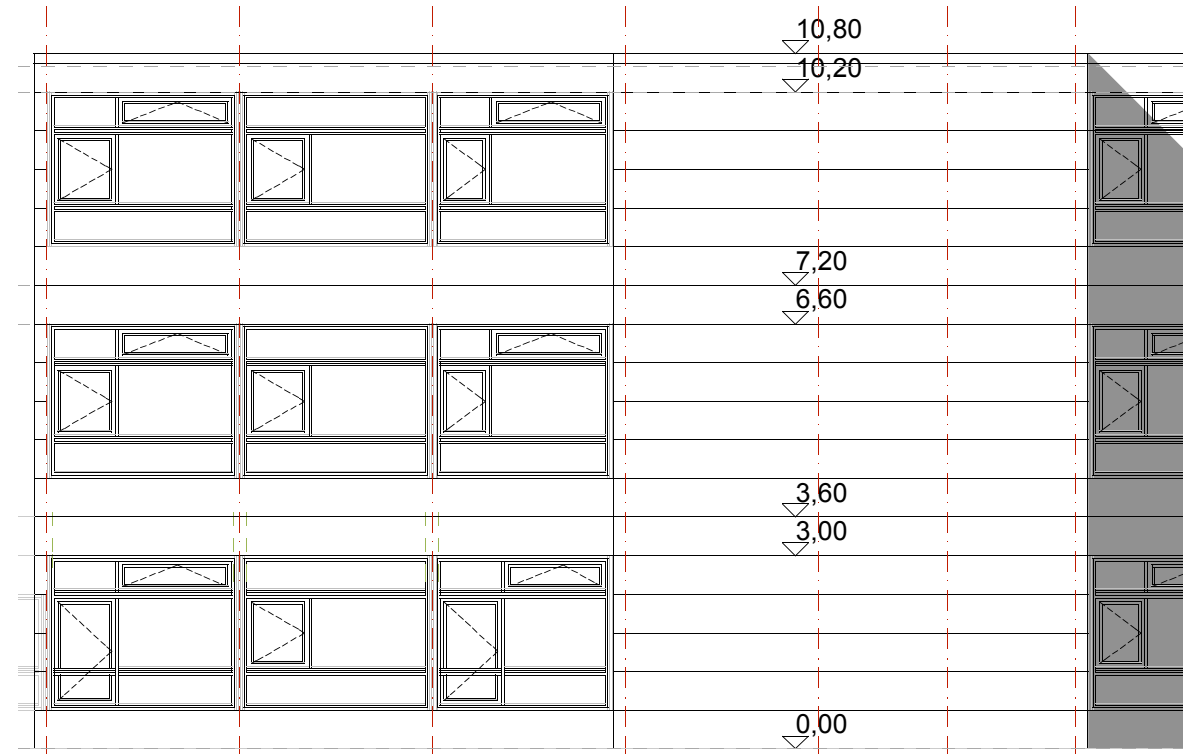
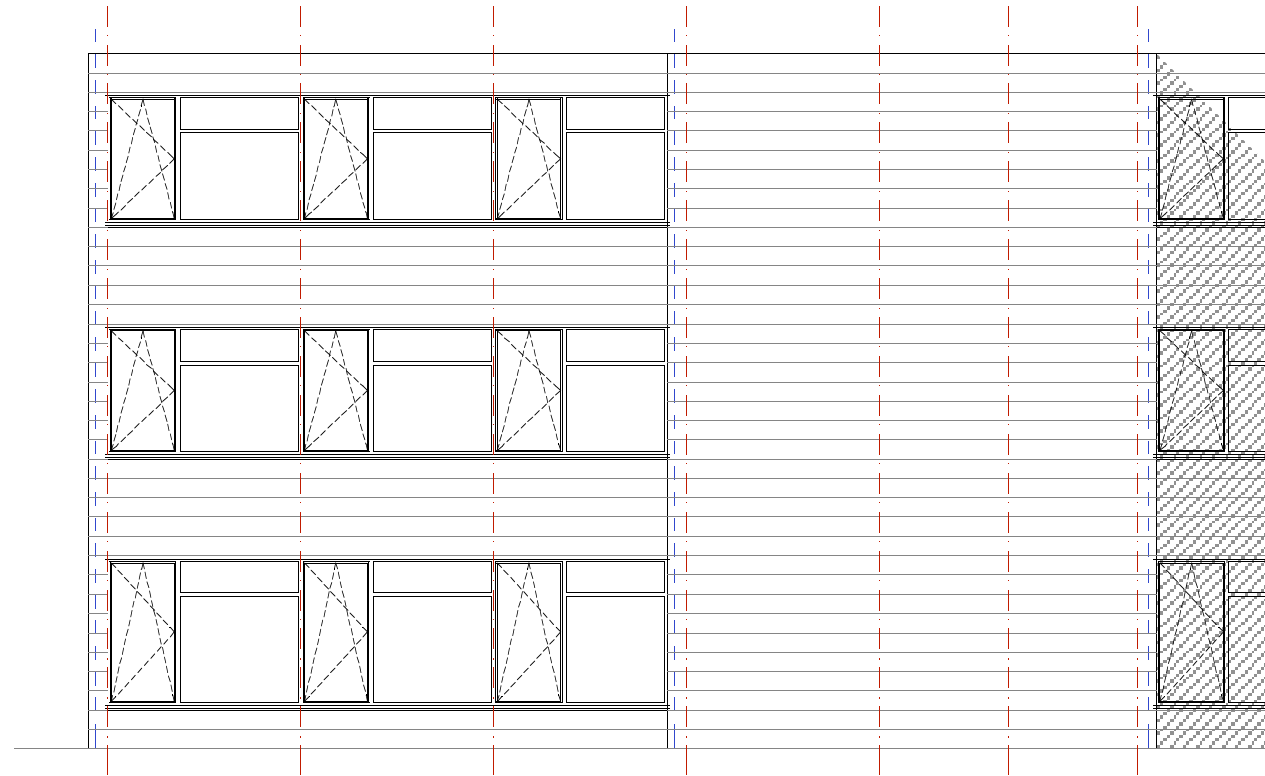
farbige Fugen



Schindelstruktur Eurythmie



Schindelstruktur Eingang



Fensterstruktur



Fassadenöffnung



Fassadenöffnung



Fassadendetails



Dachlasttest Turnhalle



Fassade wird wieder geschlossen

© by **standort-architekten.de**

christian thommes
architekt

standort-architekten sind
architekten thommes, weißheimer gbr

ralf weißheimer
architekt

Rykestraße 32a
10405 Berlin - Prenzlauer Berg
Fon 030 49 85 48 22
Fax 030 49 85 48 24

www.standort-architekten.de
c.thommes@standort-architekten.de
r.weissheimer@standort-architekten.de

standort-architekten sind ein Verbund von
Architekturbüros in Deutschland.
Rechtlich handelt jedes der Büros in Eigen-
verantwortung.

Die Broschüre und deren Inhalt ist Eigentum
von architekten thommes, weißheimer