

Erneuerung der Naturwissenschaftsräume



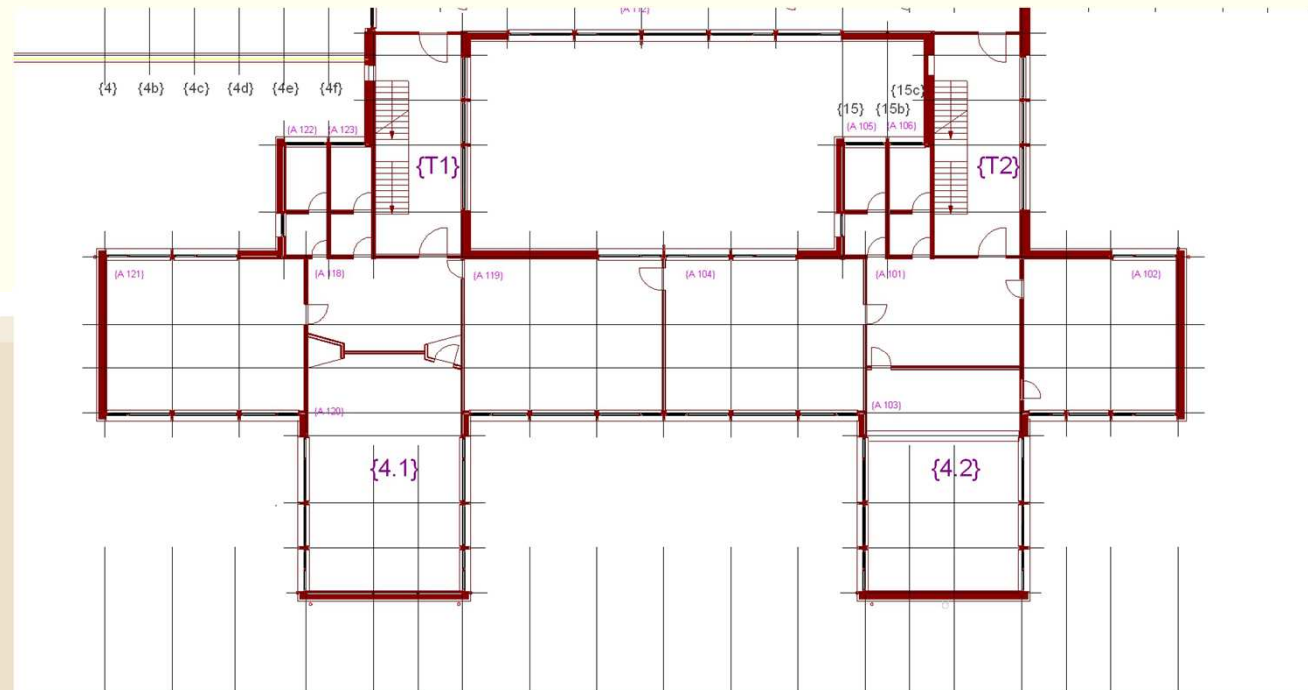
- 1. Bedarfsprüfung
- wesentliche Ergebnisse für die Räume:
 - Klassenraum Chemie (Planung für 38 Schüler als Hörsaal oder „normaler“ Bestuhlung)
 - Klassenraum Physik (Planung für 38 Schüler als Hörsaal oder „normaler“ Bestuhlung)
 - Experimentierraum Chemie (Planung für 20 Schüler)
 - Experimentierraum Physik (Planung für 20 Schüler)
 - Sammlung / Vorbereitung Chemie: wie aktuelle Sammlung
 - Sammlung / Vorbereitung Physik: wie aktuelle Sammlung
 - Sammlung / Vorbereitung Biologie / Ökologie: wie halbe aktuelle Sammlung
 - Sammlung Feldmessen/Astronomie: wie viertel aktuelle Sammlung

- Bedarfe für den Sprachunterricht wurden auch geprüft.

Erneuerung der Naturwissenschaftsräume

2. Überprüfung der bestehenden Räume

- ❖ Sicherheit muss gewährleistet werden durch Abschließbarkeit der Räume – Neuordnung der Fluchtwege
- ❖ Raumgrößen

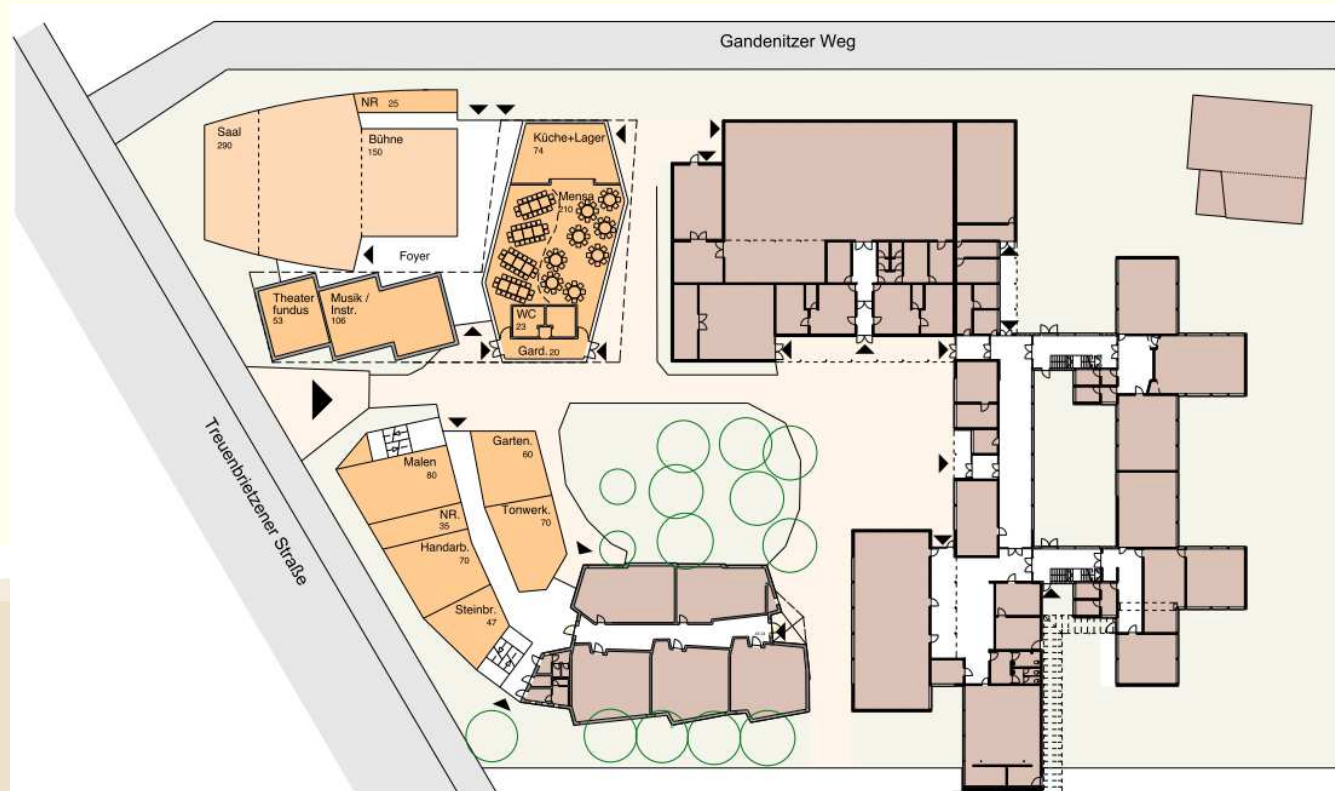


Erneuerung der Naturwissenschaftsräume



2. Neubauoptionen

A.



Planungen aus 2006

Erneuerung der Naturwissenschaftsräume

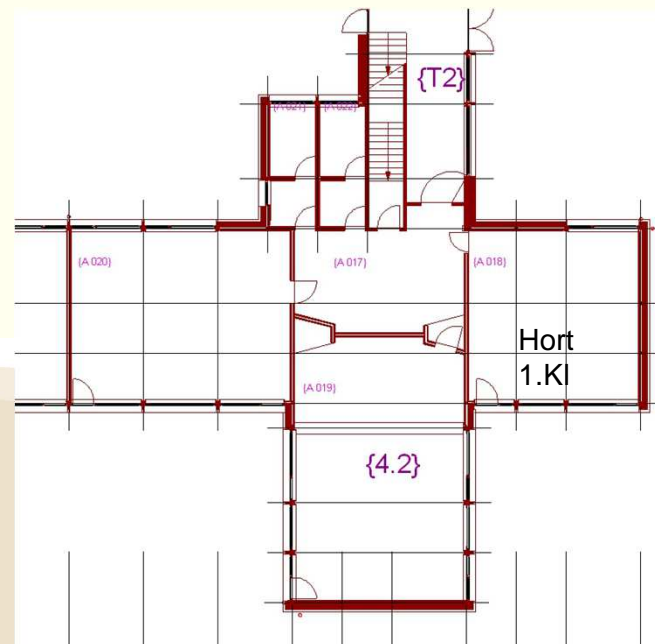


2. Neubauoptionen

B.

Aufstockung Bestand Großer Eurythmie Saal
(noch ohne Bild)

3. Horterweiterung



Erneuerung der Naturwissenschaftsräume



3. Maßnahmen

- Machbarkeitsstudie (bereits beauftragt)
- Baukonzept
- Finanzierungskonzept
- Instandsetzung der jetzigen NTW – Räume und der provisorischen Herrichtung für NTW – Unterricht bis zur Fertigstellung Neubau
- Beteiligung der Schule
- Informationen

